

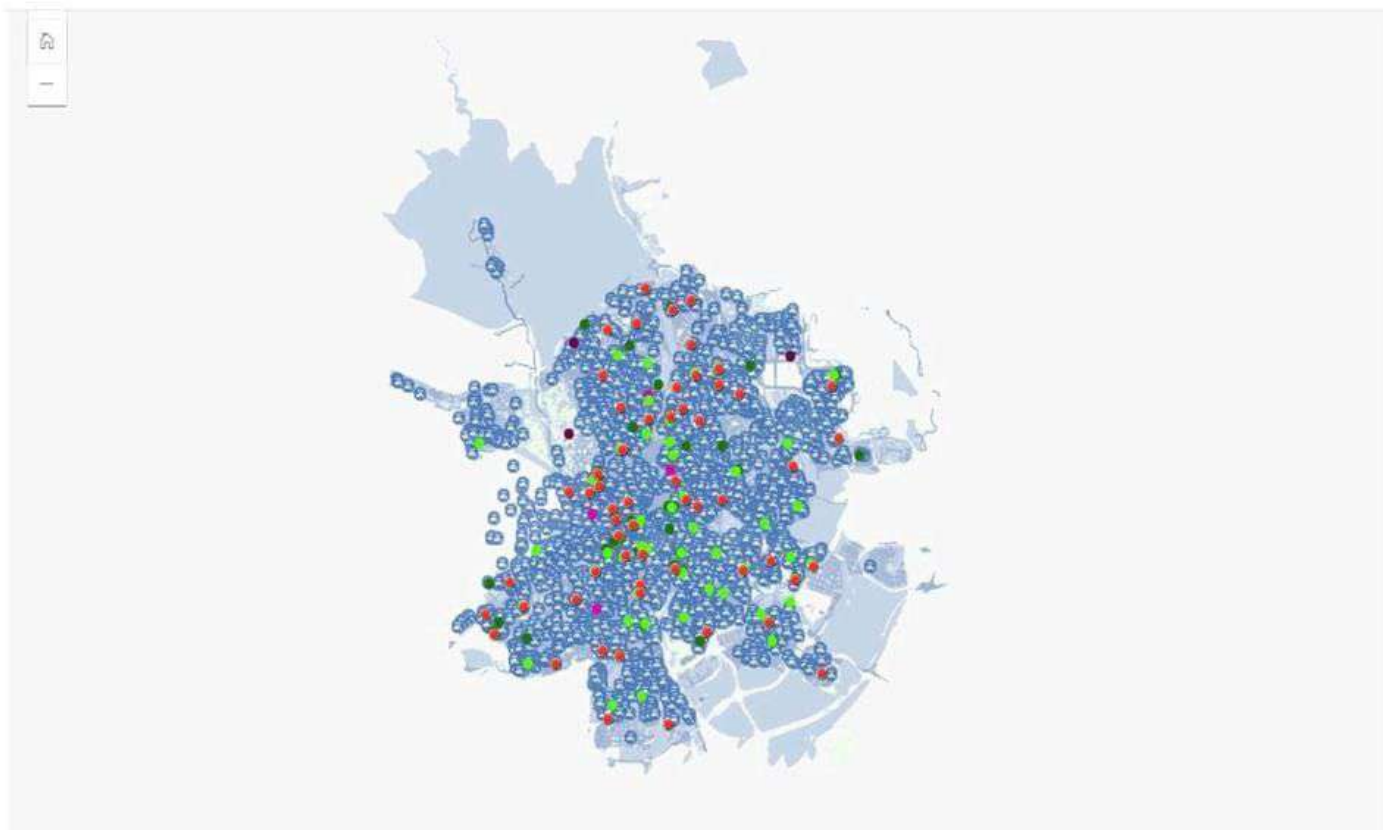
# INFORMA

## INFORMACIÓN ASEOS Y FUENTES DE AGUA

La empresa habilitó desde el portal del empleado/a un mapa con la distribución de los aseos y fuentes de agua públicas.



[EMPLEADO](#) • 
 [IMPRESOS](#) • 
 [TE INTERESA](#) • 
 [COMUNICACIÓN](#) • 
 [NORMATIVA](#) • 
 [FORMACIÓN](#) • 
 [CONTACTA](#) • 
 [f](#) [t](#) [o](#)



El acceso a dicho mapa lo encontraréis en  
[emtmadrid.es/Empleados/Te Interesa/Mapa Aseos Fuentes](http://emtmadrid.es/Empleados/Te Interesa/Mapa Aseos Fuentes)



[upsindicatodetransportes.es](http://upsindicatodetransportes.es)

633 15 75 43



91 406 88 00 Ext: 8486



[info@upsindicatodetransportes.es](mailto:info@upsindicatodetransportes.es)